

# Technisches Datenblatt

## Produktmerkmale



### Kühlschrank 700 l Glastür GN 2/1, Edelstahl

Modell

SAP -Code

00012004



- GN / EN -Größe im Gerät [mm]: GN 2/1
- Kammervolumen [l]: 458
- Mindestvorrichtungstemperatur [° C]: -2
- Maximale Gerätetemperatur [° C]: 7
- Isolationsdicke [MM]: 90
- Steuertyp: digital
- Innenbeleuchtung: Ja
- Türschloss: Ja
- Automatisches Auftauen: Ja
- Haccp: Ja
- Jährlicher Energieverbrauch [KWH]: 398

SAP -Code	00012004	Bruttovolumen [M3]	1.445
Netzbreite [MM]	733	Nettovolumen [M3]	1.328
Nettentiefe [MM]	867	Anzahl der inneren Teile	3
Nettohöhe [MM]	2090	Anzahl der GN / en	24
Nettogewicht / kg]	149.20	GN / EN -Größe im Gerät [mm]	GN 2/1
Power Electric [KW]	0.130	Mindestvorrichtungstemperatur [° C]	-2
Wird geladen	230 V / 1N - 50 Hz	Maximale Gerätetemperatur [° C]	7
Energieklasse	C	Kältemittel	R290
Kammervolumen [l]	458	Klimaklasse	5

# Technisches Datenblatt

Technische Zeichnung

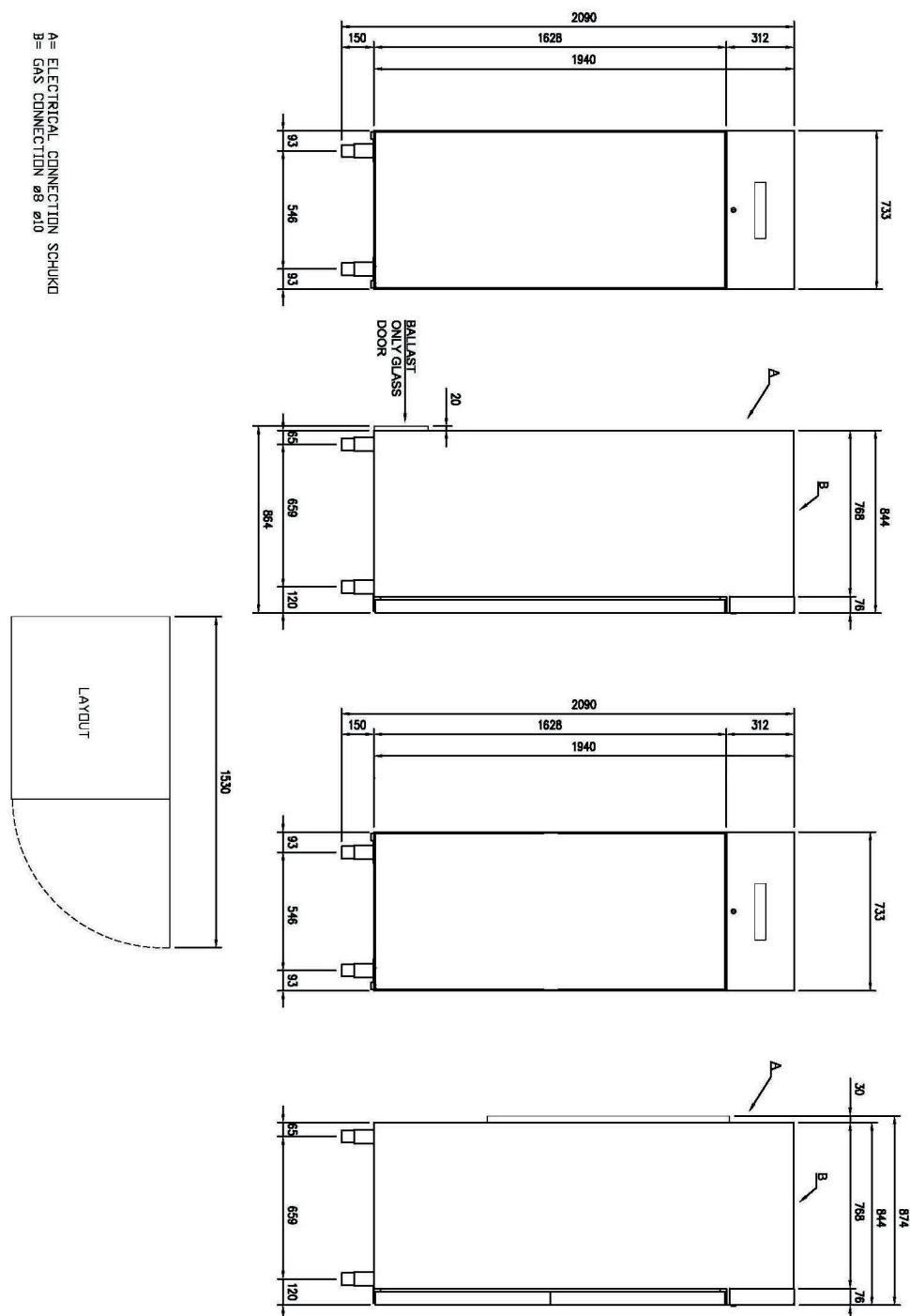


Kühlschrank 700 l Glastür GN 2/1, Edelstahl

Modell

SAP -Code

00012004





### Kühlschrank 700 l Glastür GN 2/1, Edelstahl

Modell

SAP -Code

00012004

1

#### Isolation von 90 mm

Mindestverlust  
– Energie sparen

2

#### Gegenseitige Öffnung

Variabilität des Standorts  
– größere Effizienz des Betriebs  
– Bessere Ergonomie der Küche

3

#### Nationärin

Korrosionsbeständigkeit  
– längeres Leben  
– medizinische Harmlosigkeit

4

#### Automatisches Auftauen

Nichts muss bewacht werden  
– Immer ein ordnungsgemäß funktionierendes Gerät  
ohne zusätzliche Serviceanforderungen

5

#### Räder, Beine

Variabilität  
– Benutzerkomfort

6

#### Hochenergieklasse

Minimaler Energieverlust  
hohe Effizienz  
garantiert gekühlte Lebensmittel  
– Einsparmaßnahmen  
– hygienische Sicherheit

# Technisches Datenblatt

technische Parameter



## Kühlschrank 700 l Glastür GN 2/1, Edelstahl

Modell

SAP -Code

00012004

**1. SAP -Code:**

00012004

**2. Netzbreite [MM]:**

733

**3. Nettentiefe [MM]:**

867

**4. Nettohöhe [MM]:**

2090

**5. Nettogewicht / kg]:**

149.20

**6. Bruttobreite [MM]:**

763

**7. Grobtiefe [MM]:**

873

**8. Bruttohöhe [MM]:**

2170

**9. Bruttogewicht [kg]:**

164.20

**10. Gerätetyp:**

Elektrisches Gerät

**11. Power Electric [KW]:**

0.130

**12. Wird geladen:**

230 V / 1N - 50 Hz

**13. Energieklasse:**

C

**14. Kältemittel:**

R290

**15. Material:**

AISI 304

**16. Die Außenfarbe des Geräts:**

Edelstahl

**17. Maximale Umgebungstemperatur [° C]:**

40

**18. Geräteeigenschaften 2:**

kühlend

**19. GN / EN -Größe im Gerät [mm]:**

GN 2/1

**20. Anzahl der inneren Teile:**

3

**21. Anzahl der GN / en:**

24

**22. Kammervolumen [l]:**

458

**23. Bruttovolumen [M3]:**

1.445

**24. Nettovolumen [M3]:**

1.328

**25. Verstellbare Füße:**

Ja

**26. Isolationsdicke [MM]:**

90

**27. Anzahl der Türen:**

1

**28. Einheit:**

Ja

# Technisches Datenblatt

technische Parameter



Kühlschrank 700 l Glastür GN 2/1, Edelstahl

Modell

SAP -Code

00012004

**29. Steuertyp:**

digital

**35. Maximale Gerätetemperatur [° C]:**

7

**30. Türschloss:**

Ja

**36. Automatisches Auftauen:**

Ja

**31. Innenbeleuchtung:**

Ja

**37. Anzahl der Gitter:**

3

**32. Haccp:**

Ja

**38. Klimaklasse:**

5

**33. Jährlicher Energieverbrauch [KWH]:**

398

**39. Querschnitt der Leiter CU [mm<sup>2</sup>]:**

0,5

- Výkon (kW): 2,4-3,3 (230 V)

**34. Mindestvorrichtungstemperatur [° C]:**

-2